

Congélateur Coffre Comfort StopFrost

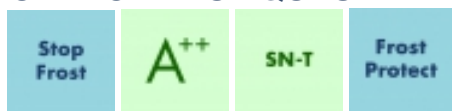


GT 3632-21

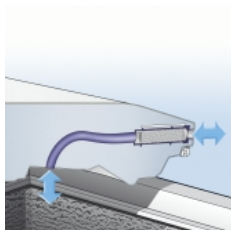
DESCRIPTIF DU PRODUIT

Ce congélateur coffre Comfort StopFrost propose un volume utile de 324 L pour une autonomie de 60 h avec une régulation électronique intégrée dans la poignée, largeur 113,8 cm.

CARACTÉRISTIQUES



Avantages produit



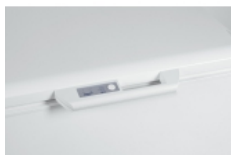
StopFrost

Avec le système StopFrost, c'est jusqu'à 80 % de givre en moins dans la cuve et sur les denrées congelées. Résultat : vous dégivrez cinq fois moins souvent votre congélateur et pouvez l'ouvrir et le rouvrir sans effort.

SN-T

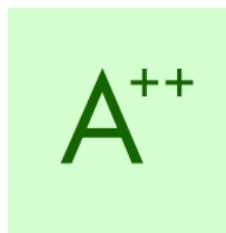
SN-T

La classe climatique correspond à une fourchette de températures ambiantes (celles régnant dans la pièce) minimales et maximales entre lesquelles le fonctionnement d'un appareil est garanti. Témoignant de la qualité de l'isolation et du circuit frigorifique utilisé, la classe climatique détermine le niveau de performance de l'appareil. Les appareils Liebherr fonctionnent parfaitement jusqu'à +43°C de température ambiante.



Commandes sur la poignée

Toutes les fonctionnalités et tous les outils de réglage de température sont intégrés dans la poignée ergonomique du coffre. Le curseur rond permet de régler facilement la température. La fonction SuperFrost automatique offre une congélation vive et rapide pour préserver les vitamines. La fonction s'arrête automatiquement après la congélation complète des aliments.



Consommation A+++

Une électronique de pointe associée à un système de réfrigération performant a permis de réduire drastiquement la consommation d'énergie de nos appareils déjà très basse. Protection active de l'environnement et préservation des ressources sont, pour Liebherr, un engagement quotidien dont nous vous faisons concrètement profiter par des économies sur votre facture d'électricité. Un modèle de classe A+++ permet d'économiser environ 40% d'énergie par rapport à la classe A.



Condenseur Intégré

Le condenseur d'échange thermique installé dans la paroi est noyé dans une mousse isolante, ce qui permet un fonctionnement silencieux de l'appareil et sans vibration. Aucune eau de condensation ne se forme sur la carrosserie extérieure dont la surface lisse facilite le nettoyage.



Triman

Nos emballages peuvent faire l'objet d'une consigne de tri

Données techniques

Caractéristiques principales

Classe énergétique	A++
Classe climatique	SN-T
Consommation en kWh/24h	0.614
Vol. utile total (L)	324
Vol. utile congélateur (L)	324
Niveau sonore dB(A)	40

Commandes

Régulation de la température	Electronique
------------------------------	--------------

Congélateur

Type de froid congélateur	StopFrost
Fonction SuperFrost	SuperFrost temporisé
Autonomie (h)	60
Pouvoir de congélation (kg/24h)	28
Eclairage congélateur	Eclairage intérieur
Nb d'étoiles	4

Sécurité

Alarme de remontée de température congélateur	Visuelle
---	----------

Design

Poignée	Poignée coffre ergonomique
Esthétique	SwingDesign
Finition porte/couvercle	Blanc

Installation

Type d'installation	Pose libre
---------------------	------------

Informations générales

Disponibilité des pièces détachées fonctionnelles	10 ans à compter de la date d'achat
---	-------------------------------------

Dimensions et logistiques

EAN	9005382200797
Hauteur (cm)	91.5
Largeur (cm)	113.8
Profondeur (cm)	76
Hauteur emballage (mm)	1025
Largeur emballage (mm)	1212
Profondeur emballage (mm)	802
Poids brut (kg)	65
Poids net (kg)	54
Origine	Autriche

Informations techniques

Fréquence (Hz)	50
Intensité (A)	1.2
Tension (V)	220-240V